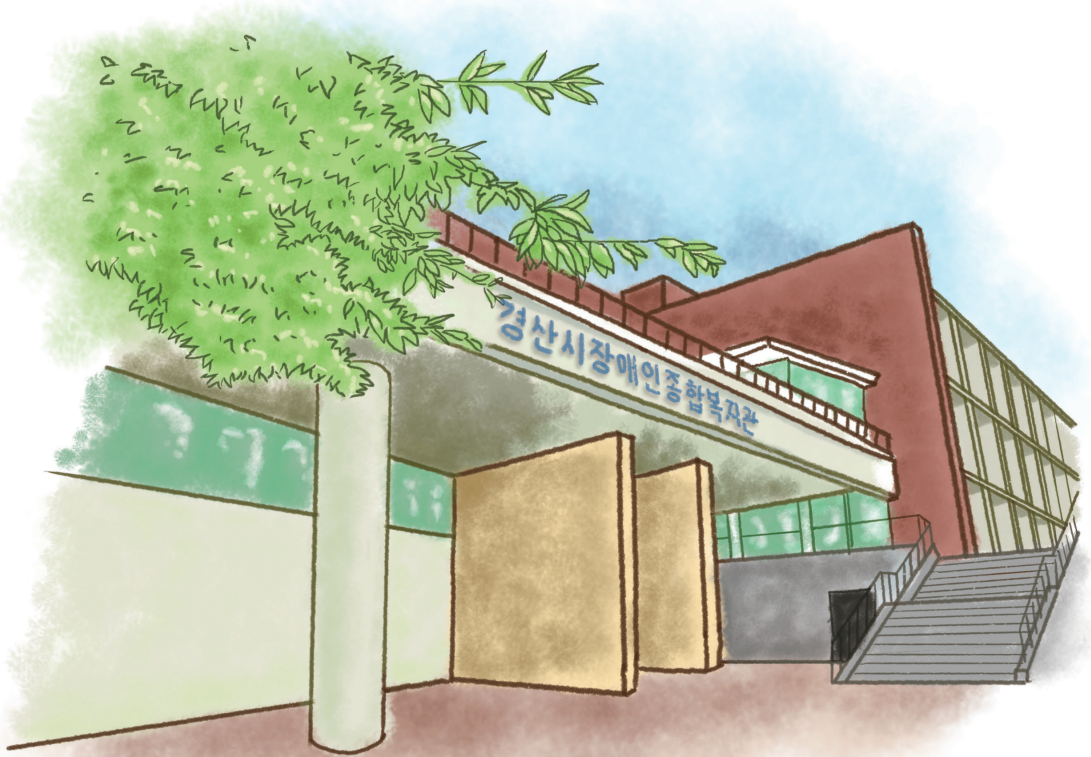


쉽게  
알아보는  
복지관



# 경산시장애인 종합복지관을 소개합니다

나눔과 섬김의 장애인 행복공동체



## 복지관 소개

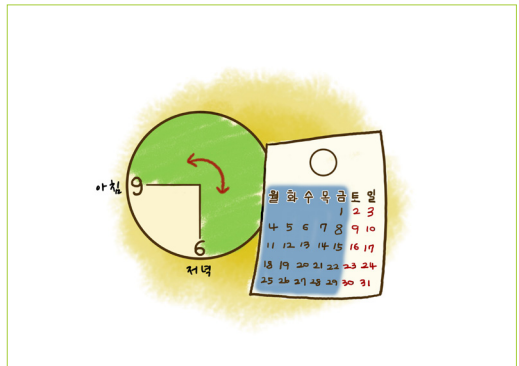
우리 복지관은 장애인의 이야기를 잘 듣고 이해하여 장애인이 동네에서 행복하게 잘 살아갈 수 있도록 합니다.



## 복지관 이용하는 방법



장애인과 지역주민 누구나 이용할 수 있습니다.  
주소 경북 경산시 경청로222길 79(백천동)  
전화 053-719-2340



이용요일 월요일~금요일  
이용시간 아침 9시~저녁 6시  
\*공휴일과 명절, 토요일 및 일요일에는 쉽니다.

## 프로그램 이용순서



상담을 신청합니다.  
(전화, 방문)



필요한 것에 대해  
담당자와 상담  
합니다.



어떤 서비스를  
이용할지  
계획을 세웁니다.

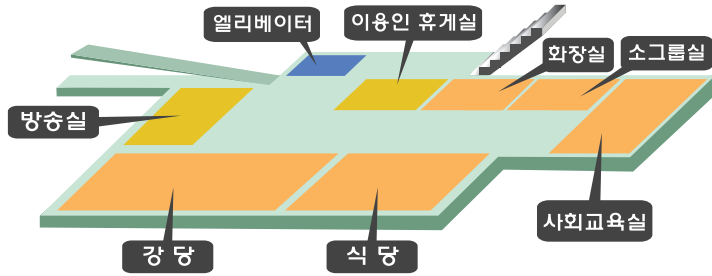


서비스를  
이용합니다.

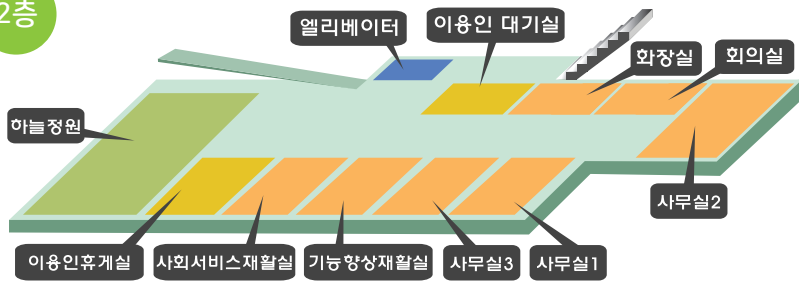
\*안전하고 즐거운 복지관 이용을 위해 보호자와 함께 이용하거나 동의를 받아야 진행이 가능한 사업도 있습니다.

# 복지관 시설 안내

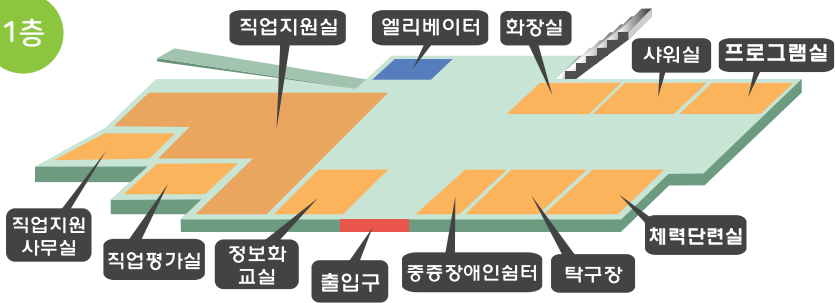
3층



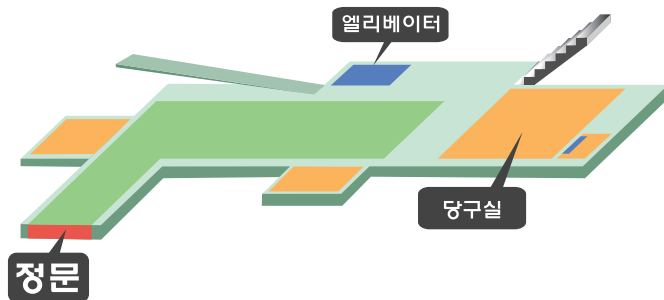
2층



1층



지하



## 상담사례&지역 복지사업

복지관을 처음 이용하거나 도움이 필요한 장애인에게 상담 및 서비스를 지원합니다.

상담 및 사례관리, 밀반찬·이미용·결연사업·주거환경개선사업, 장애인특별이송 등



## 직업지원사업

직업상담과 직업평가를 통해 어떤 일을 잘하는지 확인 후 직업훈련과 3주간의 사업체 현장실습을 통해 직업을 가질 수 있도록 돕습니다.

직업상담 및 평가, 직업훈련, 지원고용, 취업알선, 취업 후 적응지도, 직업진로교육 등



## 아동·청소년 교육문화사업

장애아동과 청소년들이 생활체육, 교육, 문화 여가, 취미활동을 통해  
건강하게 자랄 수 있도록 합니다.

음악교실, 무용교실, 미술교실, 성탄행사, 어린이날 행사 등



## 성인 장애인 평생교육사업

성인 장애인이 생활체육, 교육, 문화 여가, 취미활동을 통해 행복하고 즐겁게 살아갈 수 있도록 합니다.

당구교실, 탁구교실, 공예교실, 오카리나교실, 하모니카교실, 노래교실, 재활헬스, 체력단련실, 요가교실, 바리스타교실, 정보화교실 등

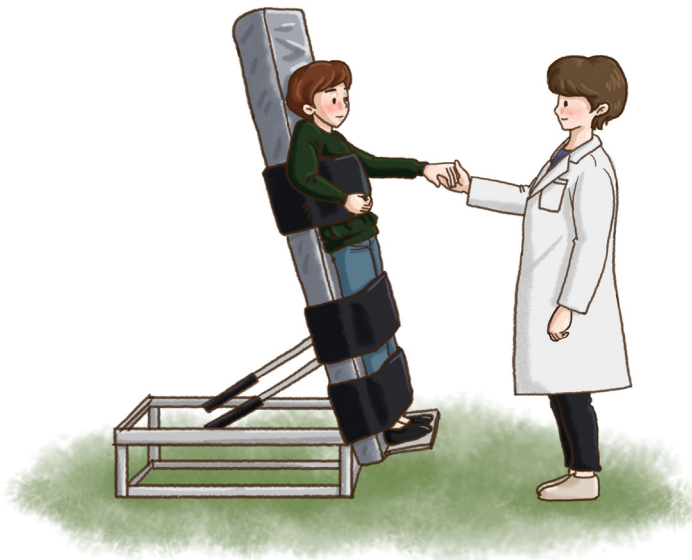


## 장애인가능재활사업

장애아동은 바우처카드를 사용하여 다양한 치료를 받을 수 있습니다.

소아·성인 장애인은 건강한 몸을 만들기 위해 물리재활, 작업재활을 이용할 수 있습니다.

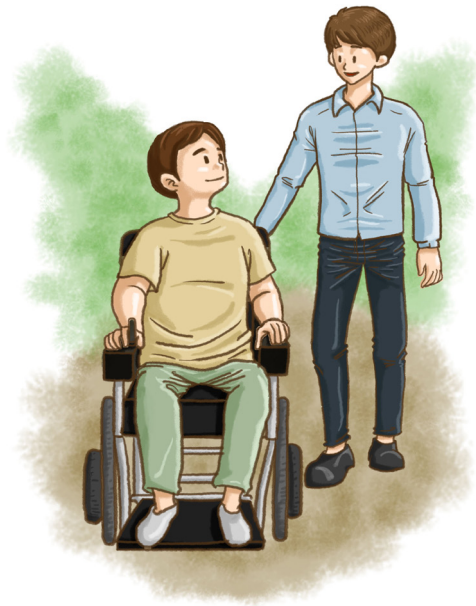
물리재활, 작업재활, 기립대, 장애아동 발달재활, 발달장애청소년 방과후 서비스 등





## 장애인활동지원사업

활동지원사가 장애인의 일상생활과 사회활동을 도와줍니다.



## 기획지원사업

장애인이 동네에서 차별받지 않도록 교육을 하고,  
장애인과 동네 주민이 잘 어울릴 수 있도록 행사를 진행합니다.  
기관견학, 장애이해교육, 직장 내 장애인식개선 교육, 장애인의 날 행사, 소식지 등

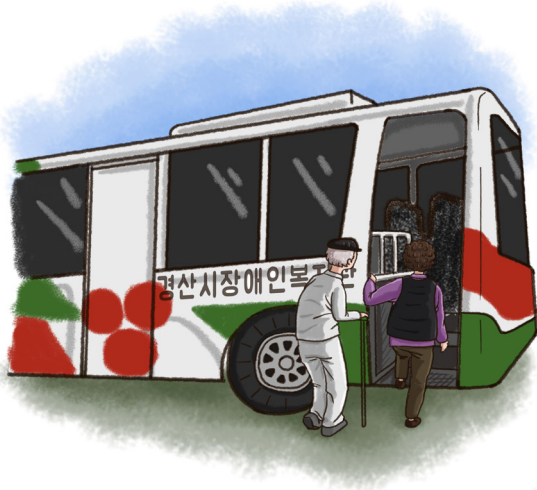
“장애인과 지역주민의 어울림 한마당”

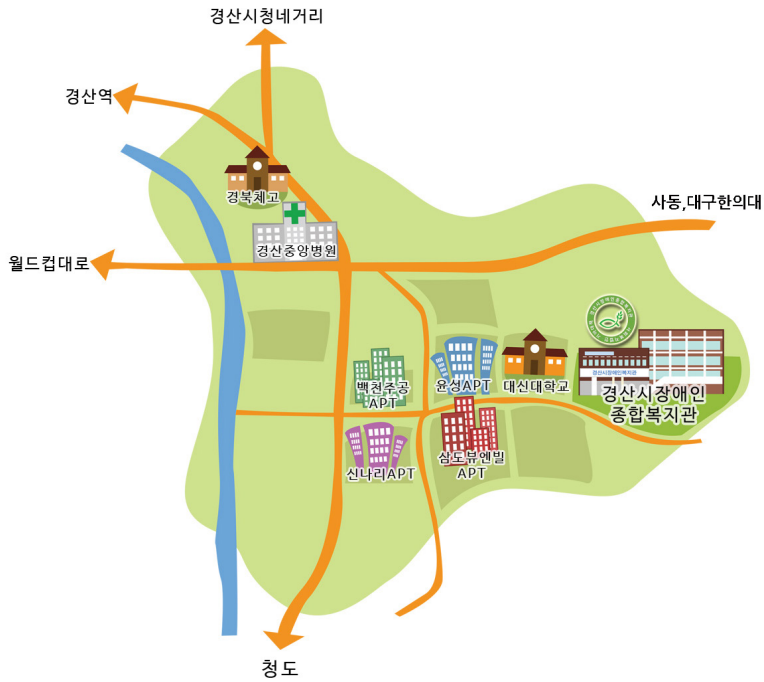
# 백천 愛 꽃피라



## 운영지원사업

장애인이 복지관을 편하게 이용할 수 있도록 다양한 사업을 운영합니다.  
셔틀버스, 식당운영, 직원교육 및 연수 등





## 복지관 오는 길

### 복지관으로 오는 버스노선

- 918 경산시장 건너편에서 버스를 탑니다 → 백천주공아파트 정문 건너편에서 내립니다.
- 남천1 경산시장 정류장에서 버스를 탑니다 → 백천주공아파트 정문에서 내립니다.
- 100-1 향교네거리(혜광사) 정류장에서 버스를 탑니다 → 백천주공아파트 정문에서 내립니다.
- 809 서부1동 주민센터(경산역)에서 버스를 탑니다 → 대신대학교 앞에서 내립니다.

### 복지관으로 오는 지하철 2호선

- 사월역 2번 출구에서 내립니다 → 100-1번을 타고 윤성아파트에서 내립니다.
- 영남대 5번 출구에서 내립니다 → 918번을 타고 윤성아파트에서 내립니다.
- 정평역 4번 출구에서 내립니다 → 남천1번을 타고 윤성아파트에서 내립니다.

대표번호 053)719-2340 팩스번호 053)719-2339 상담번호 010-6571-0910  
주소 경산시 경청로 222길 79(백천동) 경산시장애인종합복지관 우 38649

<http://www.gsrc.or.kr>   
 <https://www.facebook.com/gsrc>  
[@경산시장애인종합복지관](https://www.instagram.com/gsrc)   
<http://happylog.naver.com/gsrc.do>